

谷口林業株式会社

所在地 洲本市鮎屋626

連絡先 TEL 0799-25-2566
FAX 0799-25-2567
E-mail
taniguchiringyo@globe.ocn.ne.jp

事業体概要

代表者 代表取締役 谷口政治
設立年月日 平成29年4月5日
資本金(出資金) 5,000千円
決算期 9月(事業期間10月~9月)
年間売上高 95,000千円
役員数 5人
従業員数 現場作業員13人、事務員1人

過去の採用情報(参考)

給与 日給月給制
諸手当 有り(通勤手当・特別作業手当)
昇給・賞与 有り(業績による)
勤務時間 8時~17時
休日・休暇 日曜日、盆休、年末年始
社会保険 雇用・労災・健康・厚生年金
退職金制度 林業退職金共済
福利厚生 健康診断

事業体の沿革

昭和45年4月に谷口木材を始め、松材を専門に伐り出しをしていたが、松くい虫の被害で生産は低迷し、平成7年に入った頃から公共事業による育林・森林整備等へ転換し、経営の安定化を図るため平成29年4月に法人化し現在に至る。

仕事の内容

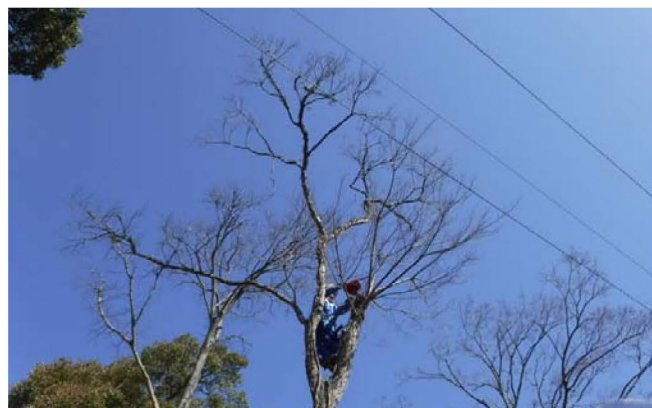
勤務地 淡路市、洲本市、南あわじ市
明石市、神戸市
仕事内容 保育間伐・下刈り・森林整備
配電線・送電線の保安伐採
造園工事

特色のある取組

- ・自然環境の保全をめざし森林整備をしています。
- ・事業量の拡大と安定的確保に取り組んでいます。
- ・安全かつ効率的に施業するため作業員の技術向上を目指し積極的に取り組んでいます。



洲本市有林にて保育間伐の作業状況



配電線の保安伐採状況