

# 有限会社ウッズ Ws Ltd., Co.

**所在地** 丹波市氷上町賀茂72-1

**連絡先** TEL 0795-88-9635  
 FAX 0795-88-9636  
 E-mail info@wudz.ws  
 ホームページ <http://www.wudz.ws/>

## 事業体概要

代表者 代表取締役 能口秀一  
 設立年月日 2004年1月26日  
 資本金(出資金) 3,000,000円  
 決算期 7月(事業期間8月~7月)  
 年間売上高 47,000千円  
 役員数 2人  
 従業員数 職員4人(男3人・女1人)  
 保有機械 ウィンチ付き車両系運搬車・  
 林内作業車

## 過去の採用情報(参考)

給与 月給制  
 諸手当 有り(通勤)  
 昇給・賞与 有り  
 勤務時間 8時半~18時(業務内容により変動)  
 休日・休暇 日曜、祝日、隔週土曜、盆休、年  
 末年始  
 社会保険 雇用、労災、健康、厚生年金  
 退職金制度 無し  
 福利厚生

## 事業体の沿革

2004年地域木材販売と建築設計を主業務とする会社として設立。その後、木材コーディネーターが森林所有者と建主をつなぐ家づくり事業による地域材販売を展開し、製材・森林管理部門を社内化、現在では地元の森林経営計画策定から伐採搬出、製材、木材販売、設計に関する業務を少人数で担う業務体制により、森林資源の高付加価値化と山への還元を目指した事業を展開。

## 仕事の内容

勤務地 丹波市  
 仕事内容 森林調査、及び森林所有者に対する森林資源活用の提案、森林整備

## 特色のある取組

- ・森林品質調査、数値化を行い立木段階で資産価値を最大限に高めらえる施業計画を立案し、森林所有者・地域に寄り添った森林づくりを行っています。
- ・森林在庫という観点で、需要側の細かな要望を把握し、ニーズに見合った木材搬出を行っています。

木材コーディネーターが森林所有者と消費者をつなぐ会社  
**有限会社ウッズ Ws Ltd., Co.**

〒669-0831 兵庫県丹波市氷上町賀茂72番地1 TEL: 0795-88-9635 FAX: 0795-88-9636 E-mail: info@wudz.ws

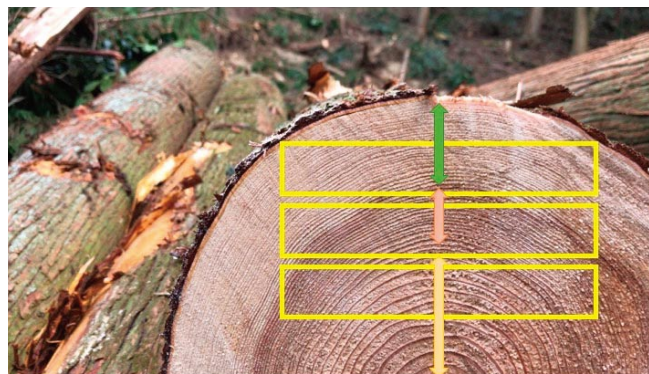
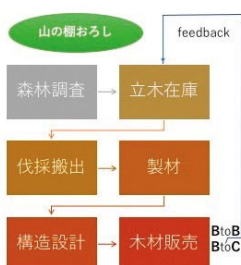
森林管理 × 製材 × 設計 × 木材販売

山主が山へ向き合うきっかけづくり

森林の多様な価値を創り

山主からエンドユーザーまで

一の線で繋ぐ



Ws Ltd., Co.  
[wudz]