

# 中はりま森林組合

**所在地** (本 所) 神崎郡神河町寺前251番地  
(支 所) 姫路市安富町末広1番地  
(連絡所) 神崎郡市川町西川辺165-3番地

**連絡先** TEL 0790-34-0012  
FAX 0790-34-0447  
E-mail nakaharima251@kcni.ne.jp

## 事業体概要

代表者 代表理事組合長 船田 穰  
設立年月日 平成22年11月1日  
資本金(出資金) 284,410千円  
決算期 6月(事業期間7月~6月)  
年間売上高 559,450千円  
役員数 理事13人、監事3人  
従業員数 44人(男性39人・女性5人)  
保有機械 ハーベスタ、フォワーダ、  
ザウルス、グラップル

## 過去の採用情報(参考)

給与 月給制、日給制  
諸手当 有り(通勤)  
昇給・賞与 有り  
勤務時間 8時15分~4時45分  
休日・休暇 日曜及び祝祭日、盆休、年末年始  
社会保険 雇用、労災、健康、厚生年金  
退職金制度 有り(林退共、営林緑化労働基金)  
福利厚生 作業員宿舎施設有り

## 事業体の沿革

平成22年11月、中播磨管内にある森林組合8組合が広域合併し、本所・3支所・1連絡所体制で発足した。その後経営改善等により、支所の統廃合を行い本所・1支所・1連絡所への体制変更、理事・監事の定数削減、現場作業員の再雇用後の定年制を行い現在に至る。

## 仕事の内容

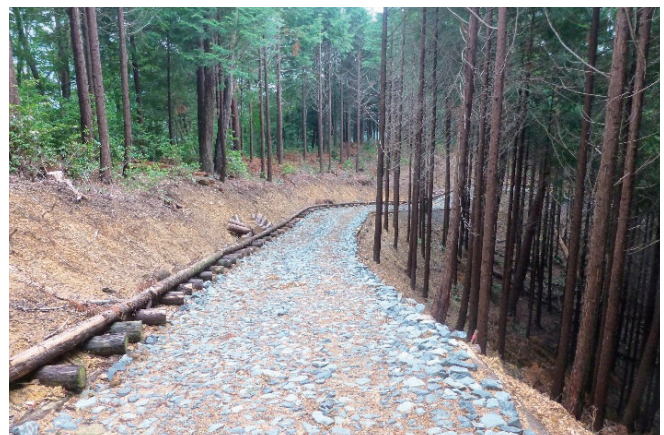
勤務地 姫路市・神崎郡 一円  
仕事内容 森林整備、素材生産(伐採木搬出)  
山林地籍

## 特色のある取組

・職員、現場作業員向けの研修に積極的に取り組み、技術の向上を図っています。



高性能林業機械による木材生産



壊れにくい道づくり