

# 株式会社 長田製材所

**所在地** 宍粟市一宮町河原田278番地

**連絡先** TEL 0790-74-1543  
FAX 0790-74-1543  
E-mail nxj23913@meg.winknet.ne.jp

## 事業体概要

代表者 代表取締役社長 長田龍児  
設立年月日 平成30年10月1日  
資本金(出資金) 3,000千円  
決算期 9月(事業期間10月～9月)  
年間売上高 60,000千円  
役員数 取締役3人  
従業員数 4人(男性3人・女性1人)  
保有機械 グラップル3台、ハーベスタ1台、  
フォワーダ2台、  
スイングヤーダ1台、  
ロングリーチグラップル1台

## 過去の採用情報(参考)

給与 日給月給制及び月給制を併用  
諸手当 有り(通勤、特別作業)  
昇給 有り  
勤務時間 8時～17時  
休日・休暇 日曜日、盆休、年末年始  
社会保険 雇用、労災、健康、厚生年金  
退職金制度 中退共と営林緑化退職一時金制度  
を併用  
福利厚生 研修旅行

## 事業体の沿革

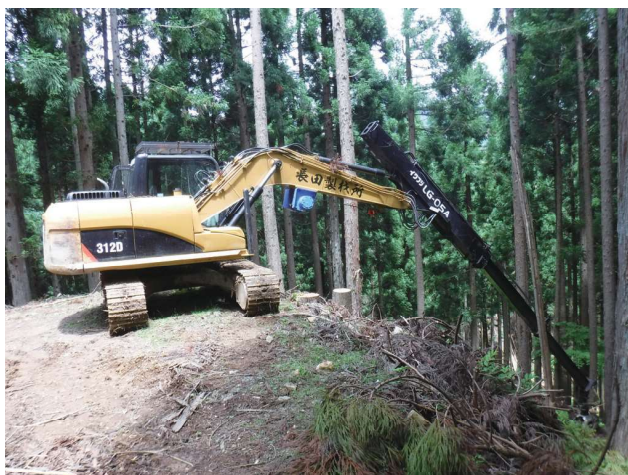
元々、地元で製材所を営んでいましたが、平成になってから、製材に加え素材生産業を併せて行いました。その後、製材業を廃業し、素材生産業のみとなり、平成30年10月1日に株式会社化しました。

## 仕事の内容

勤務地 宍粟市近郊  
仕事内容 素材生産(搬出間伐)

## 特色のある取組

- ・最新鋭機械の導入による労働負荷の低減を図っています。
- ・路網整備による低コスト化林業を推進しています。
- ・木質バイオマス発電用の原木生産も併せて行っています。



ロングリーチグラップルによる集材状況



ハーベスタによる玉切り状況