

# 株式会社 樹林業

**所在地** (本 社) 鳥取県鳥取市南栄町  
33番地14  
(宍粟営業所) 兵庫県宍粟市波賀町  
安賀27番地1

**連絡先** (本 社) TEL 0857-50-1301  
FAX 0857-50-1302  
E-mail honsya@itsuki-r.jp  
(宍粟営業所) TEL 0790-75-3575  
FAX 0790-75-3576  
E-mail kiyama@itsuki-r.jp  
ホームページ <https://itsuki-ringyo.com>

## 事業体概要

代表者 代表取締役 三橋康宏  
設立年月日 平成26年4月23日  
資本金(出資金) 3,000千円  
決算期 3月(事業期間4月~3月)  
年間売上高 452,000千円  
役員数 取締役5人、監査役1人  
従業員数 職員7人(男性4人・女性3人)  
現場作業員16人(男性16人)  
保有機械 グラブブル6台、プロセッサ4台、  
フォワーダ5台、バックホー1台  
フェラバンチャー1台

## 過去の採用情報(参考)

給与 月給制  
諸手当 有り(通勤手当等)  
昇給・賞与 有り  
勤務時間 7時30分~16時30分  
休日・休暇 土・日曜日、盆休、年末年始  
(有給休暇)  
社会保険 雇用、労災、健康、厚生年金  
退職金制度 林退共  
福利厚生 研修旅行等

## 事業体の沿革

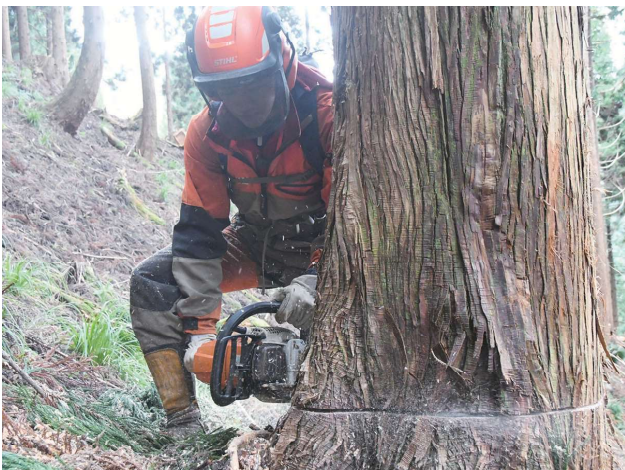
平成26年 4月 株式会社樹林業を設立  
平成28年10月 宍粟営業所を設立  
平成29年 4月 鳥取西部営業所を設立  
令和 元年10月 鳥取若桜営業所を設立  
令和 3 年10月 鳥取市内へ本社移転  
令和 3 年10月 移転に伴い鳥取智頭営業所を設立  
令和 5 年 4月 島根県奥出雲営業所を設立

## 仕事の内容

勤務地 宍粟市、鳥取県、岡山県、島根県  
仕事内容 森林整備、素材生産(搬出間伐等)  
造林(保育・植栽等)・特殊伐採  
林業用ドローンによる資材運搬

## 特色のある取組

- ・高性能林業機械の導入による労働負荷の低減を図っています。
- ・職員、現場作業員向けの研修に積極的に取り組み、技術の向上を図っています。
- ・木質バイオマス発電用の原木生産も併せて行っています。
- ・計画から施工(施業)まで、一貫して実行しています。  
(認定森林施業プランナー4名在籍しています。)



伐倒状況



プロセッサによる造材状況