

生野町森林組合

所在地 朝来市生野町口銀谷227-2番地

連絡先 TEL 079-679-2235
FAX 079-679-4516
E-mail ikuno-sinrin@sasayuri-net.jp
ホームページ
<https://www.ikunoshinrin.jp>

事業体概要

代表者 代表理事組合長 松本 忍
設立年月日 昭和27年3月28日
資本金(出資金) 20,830千円
決算期 6月(事業期間7月~6月)
年間売上高 163,000千円
役員数 理事7人、監事3人
従業員数 15人(男性14人・女性1人)
保有機械 グラップル2台、プロセッサ、
ハーベスタ、フォワーダ3台、
スイングヤーダ、ザウルス

過去の採用情報(参考)

給与 日給月給制
諸手当 有り(通勤、機械、特別手当)
昇給・賞与 有り
勤務時間 8時~16時30分
休日・休暇 日曜日、盆休、年末年始
社会保険 雇用、労災、健康、厚生年金
退職金制度 有り(林退共、営林緑化退職一時金)
福利厚生 住宅斡旋制度、研修旅行

事業体の沿革

生野町は古くから鉱山町として栄えていたため、洞くつの土台や支柱等の供給、生活の薪用供給等林業が盛んで、昭和27年に森林組合が設立されました。

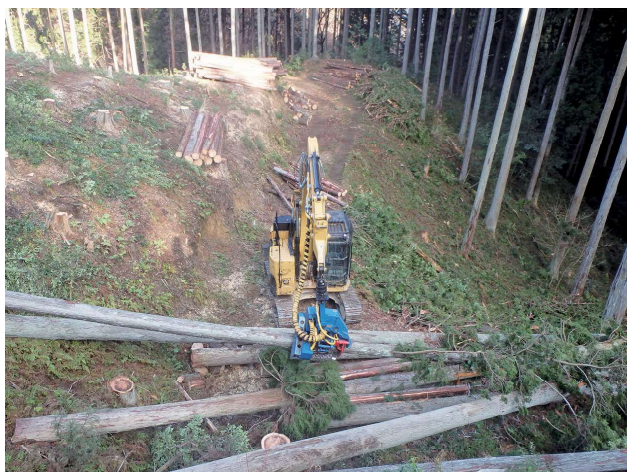
林業最盛期から経済不況価格低迷期の現在において、組合員へのサービスが落ちぬよう、単位組合の良さを生かしながら、こまめな現地対応を実施し、健全経営に従事しています。

仕事の内容

勤務地 朝来市 生野町一円
仕事内容 森林整備、素材生産(搬出間伐、皆伐)木質バイオマス発電用の原木供給

特色のある取組

- ・認定森林施業プランナーによる提案型集約化施業の実施
- ・平均年齢43歳で、機動力あふれる躍動感あるチーム
- ・針葉樹と広葉樹混交林整備の取り組み等にて路網整備の充実を図る



造材作業中



フォワーダによる木材運搬